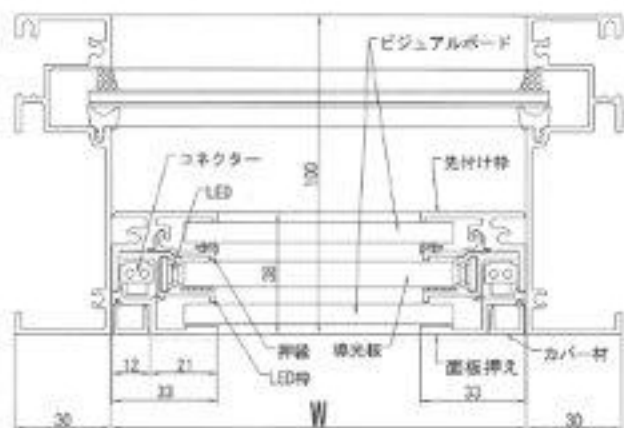
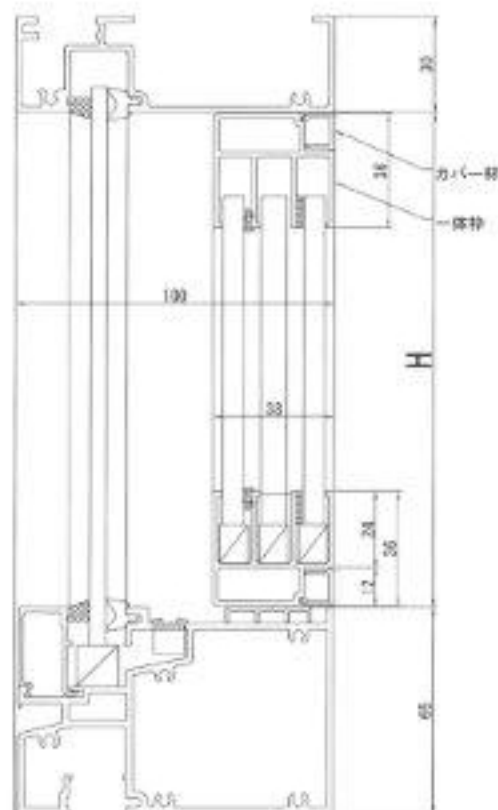


断面図



※仕様、製作寸法等については、お問い合わせください。
 ※予告無しに仕様を変更する場合があります。

蛍光灯とLEDの 性能比較表	蛍光灯	エコレダ (LED + 導光板)
消費電力	30W × 3本 = 90W (800~1700lx)	LED180個 = 32.4W (1900lx/3チップ)
ランプ寿命 〔特定非営利活動法人LED照明 推進協議会HPより引用〕	約6000~12000時間 (24時間365日点灯して 約半年~1年4ヶ月)	約40000時間 (24時間365日点灯して 約4年半)
消費電力量	90W × 8760h = 788.4kWh/年 (24時間365日点灯)	32.4W × 8760h = 283.8kWh/年 (24時間365日点灯)
電気料金	788.4kWh × 21円 = 16556円/年 (24時間365日点灯)	283.8kWh × 21円 = 5960円/年 (24時間365日点灯)

2011.7A



SHOWAFRONT
昭和フロント株式会社

〒101-0047 東京都千代田区内神田1-13-7
 TEL: (03) 3263-6737
 URL: <http://www.sfn.co.jp>

お問い合わせは